

کارتوگرافی اتوماتیک  
Digital Cartography  
(Digital Mapping)

بخش هشتم: تولید موزاییک

Mosaicking

تهیه کننده: فاطمی  
۱۳۸۶

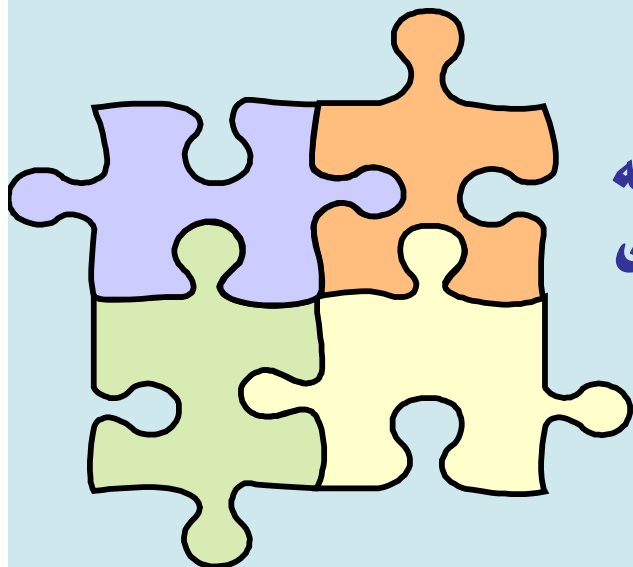


## تعریف

موزاییک از کنار هم چیدن نقشه ها یا تصاویر مرتبط به هم (از لحاظ مکانی) و ایجاد یک نقشه یا تصویر کلی تولید می شود.

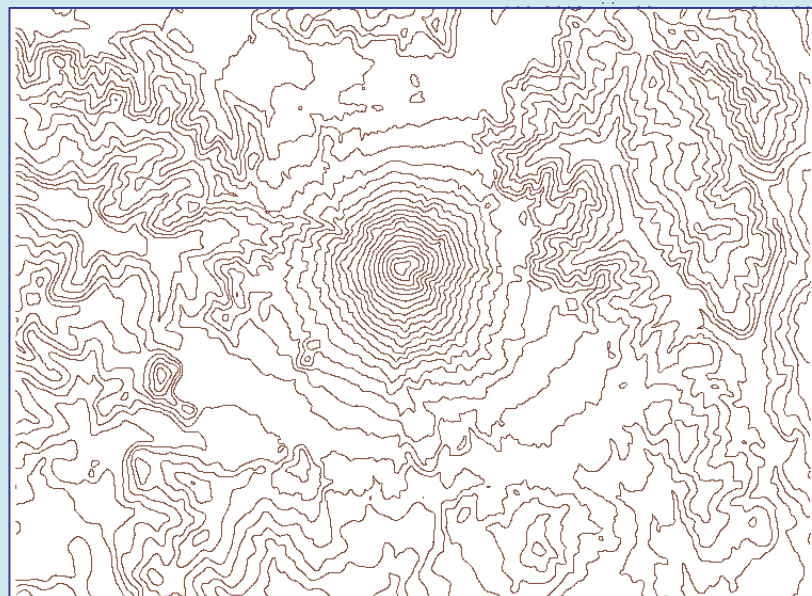
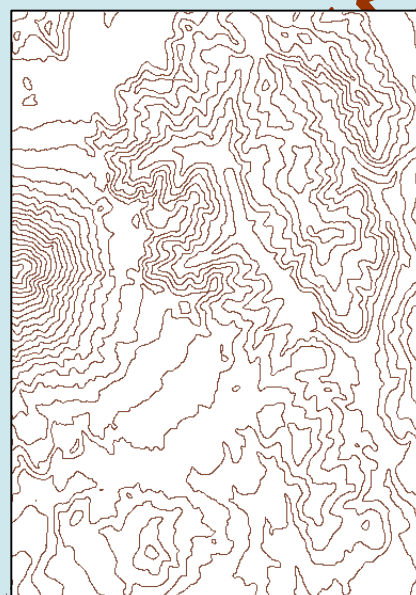
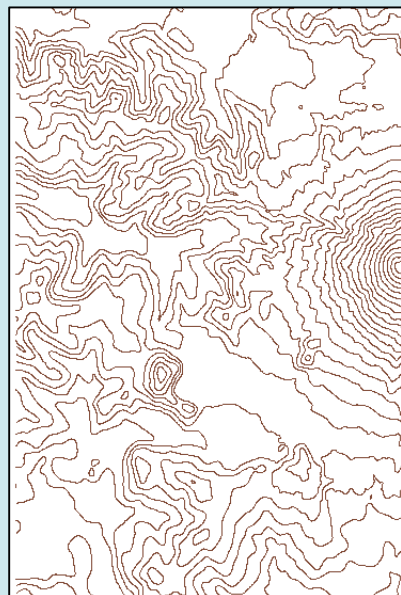
که به منظورهای زیر تولید می شود:

- ۱- بررسی کلی یک منطقه
- ۲- ایجاد پایگاه داده های یکپارچه (Seemless)
- ۳- بررسی عوارضی که در چند شیت نقشه حضور دارند
- ۴- انجام آنالیز روی عوارض گسترده





## شرایط تولید موزاییک



- \* از لحاظ مکانی قطعات به هم مرتبط باشند. (در صورت لزوم هم مختصا باشند)
- \* در صورت استفاده از تصاویر ترکیب رنگی یکسان داشته باشند.
- \* خصوصیات کارتوگرافی یکسان داشت باشند



موزاییک را می توان به صورت کنترل شده یا کنترل نشده تولید نمود:

۱- **کنترل نشده:** بدون استفاده از مختصات و فقط با استفاده از انطباق عوارض نقشه های یا تصاویر در کنار یکدیگر قرار می گیرند.

۲- **کنترل شده:** تمامی قطعات دارای مختصات بوده و بر اساس مختصات کنار یکدیگر قرار می گیرند.

معمولاً برای قطعات کنار هم چیده شده یک index (راهنما) تهیه می کنند.

شرایط لبه ها باید کنترل شود